

OBSERVAÇÕES GERAIS:

- A esquadria deve ser lixada em sua totalidade.
- A esquadria deverá ser tratada contra a ação de insetos xilófagos com produto adequado.
- A esquadria deverá ser pintada na cor similar à existente.
- Todos os orifícios de drenagem das esquadrias deverão ser limpos e desobstruídos.

Legenda:

Aplicar massa de vidro

Intervenção na madeira

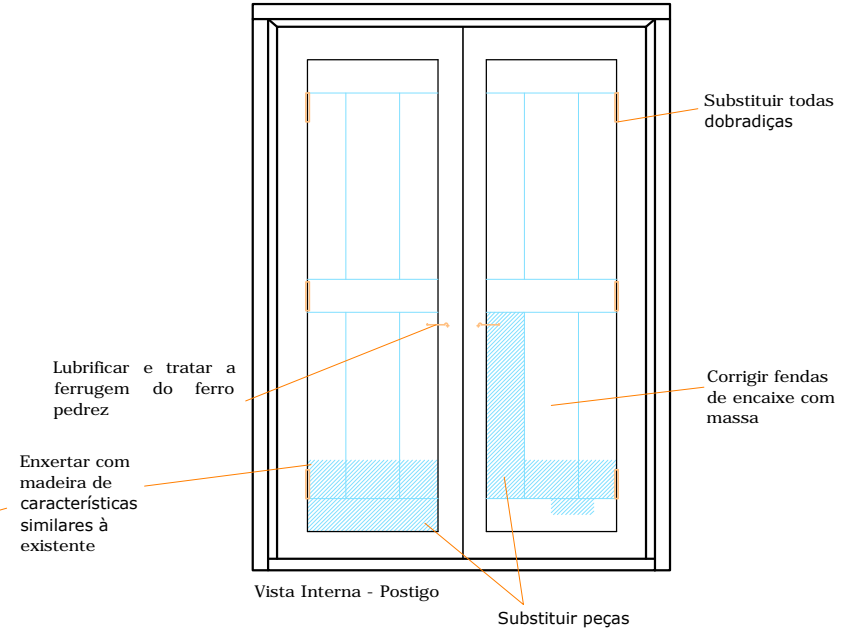
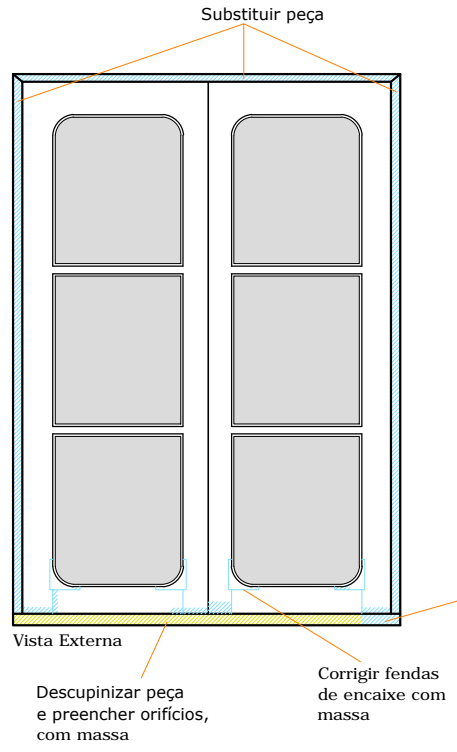
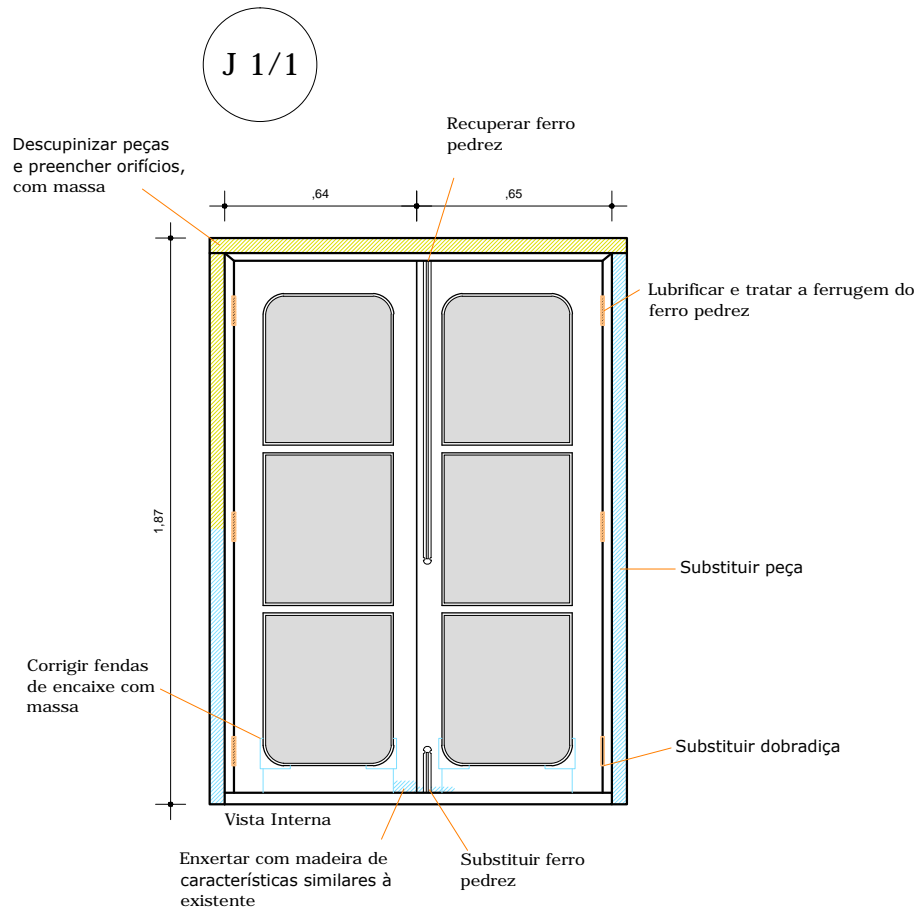
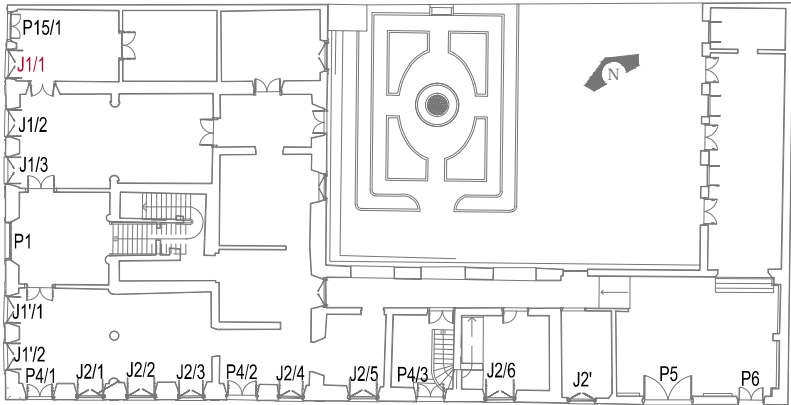



Foto Interna



1º Pavimento

 ESTADO DO RIO GRANDE DO SUL MUNICÍPIO DE PELOTAS SECRETARIA DE CULTURA	PROPRIETÁRIO PREFEITURA MUNICIPAL DE PELOTAS Praça Cel. Pedro Osório, 2 Pelotas - RS Restauração das esquadrias - fachada oeste	EQUIPE Arq. Fábio Caetano CAU A28736-8 Arq. Laura Zambrano CAU A27998-6 Arq. Marta da Rosa e Silva CAU A33619-0	DATA maio/2018
			ESCALA 1:25
			FRANCHA A 02 46
			Arq. Liciane Almeida CAU A 25007-4 Arq. Paulina von Laer CAU A 26443-1
Lilianne Nicolette e Xana Porto	RESPONSÁVEL Arq. Carolina de Castro Neves CAU A53708-0	J1/1	